

Placas de Gravação

# Reverse LaserMARK

- Ideal para gravação a Laser e CNC
- Utilização para sinalização interior e exterior, identificação pessoal
- Acabamentos mate e brilhante



Gravação laser



Gravação CNC



Gravação frontal



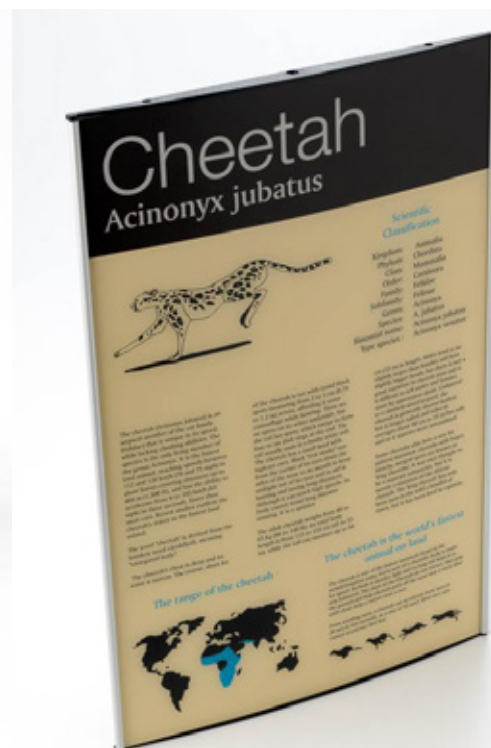
Resistência UV



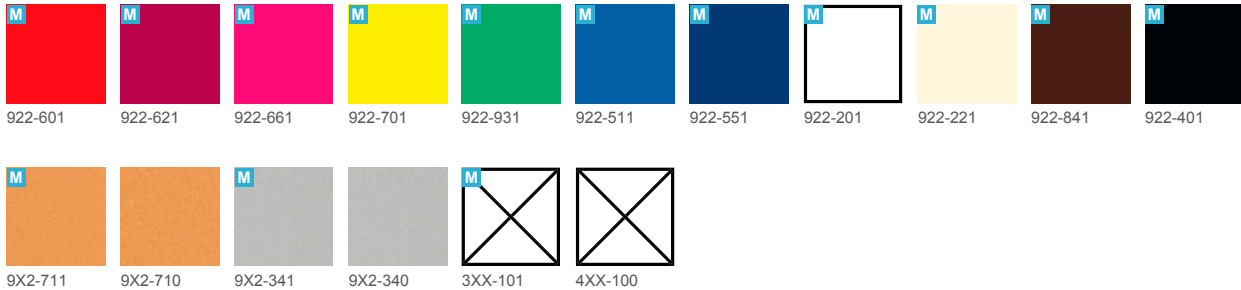
Outdoor



Gravação inversa



## Cores



## Gravação Laser e CNC

Produto concebido especialmente para gravação a laser, possui um acabamento fosco claro e sem brilho sobre uma camada de cores ricas. Oferece uma imagem nítida e limpa, e letras ultra-finas, com uma superfície durável que resiste às impressões digitais. Compatível com gravação laser ou fresa, para utilização em interior ou exterior.

Esta placa amolece a uma temperatura de cerca de 200°F (93.33°C) suficientemente, para que possa ser dobrada conforme necessário. Pode ser serrada, perfurada e unida.

### Acabamentos

Mate e Brilhante

### Espessuras

0,8 mm | 1,6 mm

### Cor de núcleo

Red | Burgundy | Ribbon Pink  
Yellow | Bright Green | Blue | Navy Blue  
White | Ivory | Dark Brown | Black | Gold | Silver | Clear

### Dimensões

1238 x 613 mm

### Profundidade de gravação

0,08 mm



### Armazenamento

Armazenar horizontalmente sobre uma superfície plana e limpa em ambiente fechado. Conservar uma temperatura entre 15°C e 25°C, humidade relativa de 50%, na zona de armazenamento.

