

ESPECIFICAÇÕES

Modelos	HT1600UV		HT2500UV		HT3200UV			
Cabeças de Impressão	Ricoh Gen5	Kyocera KJ4A	Ricoh Gen5	Kyocera KJ4A	Ricoh Gen5	Kyocera KJ4A		
Número de cabeças de impressão	2-4 peças (Cabeça única)	2-4 peças (Cabeça única)	4-8 peças (Dupla cabeça)	3-4 peças (Cabeça única)	4-8 peças (Dupla cabeça)	4-8 peças (Dupla cabeça)	10 peças (Matriz simétrica)	
Resolução	1200 x 1200dpi							
Velocidade de impressão	Produção Rápida	22m ² /h	36m ² /h	48m ² /h	55m ² /h	55m ² /h	100m ² /h	155m ² /h
	Produção Normal	14m ² /h	27m ² /h	33m ² /h	38m ² /h	40m ² /h	75m ² /h	116m ² /h
	Alta Qualidade	10m ² /h	20m ² /h	23m ² /h	26m ² /h	32m ² /h	53m ² /h	86m ² /h
Modo de impressão	Unidireccional e Bidireccional							
Largura Máxima	1.6m		2.5m		3.2m			
Espessura máxima do material	50mm							
Tipo de material	Materiais rígidos ou flexíveis							
Tinta	Tinta curável a favor do meio ambiente UV / LED (livre de VOC)							
Cores de tinta	C, M, Y, K, Lc, Lm, W (Verniz é opcional quando não existe Lc e Lm)		C, M, Y, K, Lc, Lm, V, W					
Formato da imagem	Adobe Postscript Level3, PDF, JPEG, TIFF, EPS, AI							
Dimensões do equipamento	6.46 x 1.31 x 1.71 mts (Comprimento x Largura x Altura)		5.49 x 1.15 x 1.38 mts (Comprimento x Largura x Altura)		6.19 x 1.59 x 1.56 mts (Comprimento x Largura x Altura)			
Peso do equipamento	760 Kg		1280 Kg		2260 Kg			
Peso bruto do equipamento	1170 Kg		1875 Kg		3130 Kg			
Consumo	12Amp		16Amp		18Amp			
Fonte de energia	230VAC, 50Hz L/N/PE		400VAC, 50Hz 3P/N/PE					
Certificado	CE, FCC							
Suporte RIP	Caldera, Onyx							
Cura UV	LED refrigerado							
Interface	PCI-E de alta velocidade							
Ambiente	Sala de trabalho em separado, limpa e bem ventilada, evite a luz direta do sol							
	Temperatura: 21°C – 26°C							
	Humidade constante: 40% - 60%							

HandTop
Create New Value



HT1600UV | HT2500UV | HT3200UV Híbrida

Criar valor para os clientes; ser um fabricante líder mundial de equipamento de impressão digital inteligente.

- A configuração de produtos diversificada e a solução de aplicação satisfazem as diferentes necessidades em áreas como publicidade, decoração, vidro e outras indústrias.
- Estabilidade confiável e desempenho conjugados com qualidade de impressão fotográfica e velocidade.
- A equipa de R&D de alto nível garante a otimização e atualização imediata de novos produtos e mantém a tecnologia avançada no campo da impressão digital.
- Forte aposta no acompanhamento e serviço pós-venda.
- Produto de elevado valor e versatilidade proporciona-lhe mais valia e oportunidades de negócio.

ludimax

ludimax.com, trading lda
rua Porto da Pedra
2460-898 Turquel | Portugal
tel. (+351) 262 915 110 | fax (+351) 262 915 111
www.ludimax.com

HandTop
Create New Value

www.handtopuv.com



HT3200UV Híbrida

Largura do material 3.2m

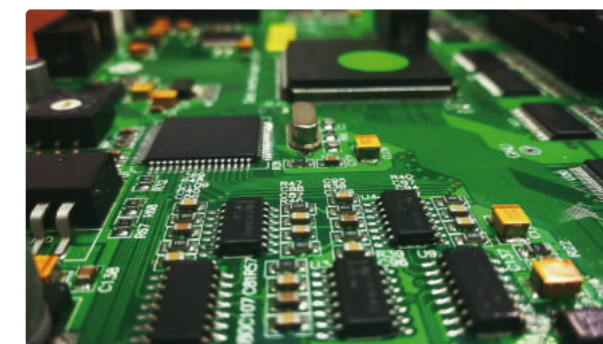
HT2500UV Híbrida

Largura do material 2.5m

HT1600UV Híbrida

Largura do material 1.6m

Configurações de cores



Sistemas de controlo inteligente e placas PCB com tecnologia própria.

1 Sistema automático de pressão negativa
Utilizando a placa PCB para controlar a pressão negativa, definindo os dados de pressão negativa do software.

2 Cabeças de impressão Ricoh Gen5
Com gota variável, imagem verdadeira em escala de cinza de 7 a 21 Picolitros

Cabeças de impressão Kyocera
Com gota variável, imagem verdadeira em escala de cinza de 4, 6 e 10 Picolitros com resolução até 1200 dpi.

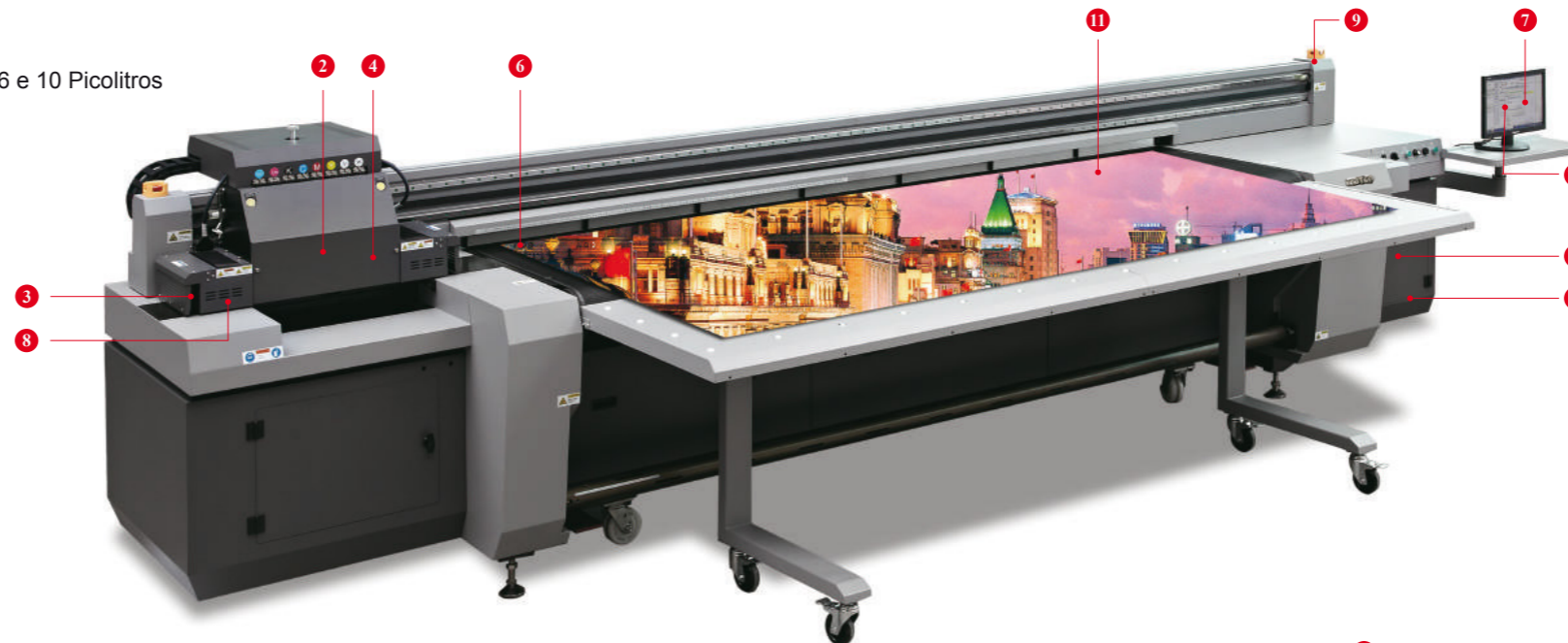
3 Lâmpadas de cura LED
Secagem instantânea da tinta UV flexível para produção rápida. Ajustável durante o processo de produção.

4 Sistema de Detecção Automática de Altura
Deteta automaticamente a altura do material até 50 mm de espessura e calibra a distância da cabeça de impressão para o correcto posicionamento da gota variável e qualidade de imagem fotográfica.

5 Dispositivo de ajuste de tensão
Dispositivo de ajuste de tensão para o rolo ajuda a evitar rugas durante a alimentação.

6 Barra de alinhamento retrátil
A barra de alinhamento retrátil permite a colocação do material de forma precisa e consistente.

7 Velocidade máxima de impressão: Até 116m²/h
Projetada para impressão de alta qualidade e saídas até 116m²/hora com capacidade total (HT3200 Kyocera com cabeças duplas).



Construção industrializada garante longevidade e fiabilidade.

8 Supressão estática (opcional)
Ionizador opcional de supressão que elimina a electricidade estática no material.

9 Módulo de Controlo Integrado
Funções avançadas, software de autodesenvolvimento, módulo de controlo independente, eficiente e conveniente.

10 Sistema de Correção Automática de Correia (HT2500.HT3200)
O sistema de correção da correia automática detetará a movimentação da correia, se a mudança for detetada, o sistema irá ajustar automaticamente o movimento da correia para o caminho certo. Garante a mesma qualidade de impressão fotográfica em materiais rígidos ou flexíveis.

Cabeça de Impressão Kyocera KJ4A

Qualidade do Bocal : 2656 Injectores
Resolução Física: até 1200dpi
Gota variável: 4-6-10pl
Frequência Máxima de Operação: 30Khz
Largura de Impressão Efectiva: 112.35mm



Cabeça de Impressão Ricoh Gen5

Qualidade do Bocal : 1280 Injectores
Resolução Física: até 1200dpi
Gota variável: 7-14-21pl
Frequência Máxima de Operação: 30Khz
Largura de Impressão Efectiva: 54.1mm

