

## ESPECIFICAÇÕES

Modelos	HT1610UV		HT2512UV				HT2518UV	HT3020UV			HT3116UV		
<b>Cabeças de Impressão</b>	Ricoh Gen6	Kyocera KJ4A	Ricoh Gen6	Kyocera KJ4A			Ricoh Gen6	Ricoh Gen6	Kyocera KJ4A	Ricoh Gen6	Kyocera KJ4A		
<b>Número de cabeças de impressão</b>	2-4 peças (Cabeça única)	2-4 peças (Cabeça única)	3-8 peças (Dupla cabeça)	3-4 peças (Cabeça única)	4-8 peças (Dupla cabeça)	10 peças (Matriz simétrica)	4-8 peças (Dupla cabeça)	4-8 peças (Dupla cabeça)	4-8 peças (Dupla cabeça)	10 peças (Matriz simétrica)	4-8 peças (Dupla cabeça)	4-8 peças (Dupla cabeça)	10 peças (Matriz simétrica)
<b>Resolução</b>	1200 x 1200dpi												
<b>Produção Rápida</b>	27m <sup>2</sup> /h	36m <sup>2</sup> /h	60m <sup>2</sup> /h	48m <sup>2</sup> /h	68m <sup>2</sup> /h	100m <sup>2</sup> /h	50m <sup>2</sup> /h	70m <sup>2</sup> /h	95m <sup>2</sup> /h	125m <sup>2</sup> /h	68m <sup>2</sup> /h	90m <sup>2</sup> /h	120m <sup>2</sup> /h
<b>Produção Normal</b>	20m <sup>2</sup> /h	27m <sup>2</sup> /h	45m <sup>2</sup> /h	33m <sup>2</sup> /h	53m <sup>2</sup> /h	78m <sup>2</sup> /h	35m <sup>2</sup> /h	46m <sup>2</sup> /h	70m <sup>2</sup> /h	95m <sup>2</sup> /h	46m <sup>2</sup> /h	66m <sup>2</sup> /h	90m <sup>2</sup> /h
<b>Alta Qualidade</b>	15m <sup>2</sup> /h	20m <sup>2</sup> /h	31m <sup>2</sup> /h	23m <sup>2</sup> /h	40m <sup>2</sup> /h	56m <sup>2</sup> /h	27m <sup>2</sup> /h	37m <sup>2</sup> /h	53m <sup>2</sup> /h	73m <sup>2</sup> /h	36m <sup>2</sup> /h	51m <sup>2</sup> /h	64m <sup>2</sup> /h
<b>Modo de impressão</b>	Unidireccional e Bidireccional												
<b>Largura Máxima</b>	1.6m x 1.0m		2.5m x 1.22m				2.5m x 1.8m	3.05m x 2.05m			3.05m x 1.5m		
<b>Espessura máxima do material</b>	100mm												
<b>Tipo de material</b>	Materiais rígidos ou flexíveis em folha												
<b>Tinta</b>	Tinta curável a favor do meio ambiente UV / LED (livre de VOC)												
<b>Cores de tinta</b>	C, M, Y, K, Lc, Lm, W (Verniz é opcional quando não existe Lc e Lm)		C, M, Y, K, Lc, Lm, W, V										
<b>Formato da imagem</b>	Adobe Postscript Level3, PDF, JPEG, TIFF, EPS, AI												
<b>Dimensões do equipamento</b>	3.44 x 2.21mx 1.28 mts		4.67 x 2.51 x 1.38 mts				5.10 x 2.28 x 1.65 mts	5.22 x 3.24 x 1.38 mts			5.22 x 2.71 x 1.38 mts		
<b>Peso do equipamento</b>	570 Kg		1150 Kg				1300 Kg	1520 Kg			1450 Kg		
<b>Peso bruto do equipamento</b>	990 Kg		1745 Kg				2000 Kg	2330 Kg			2160 Kg		
<b>Consumo</b>	27Amp		20Amp										
<b>Fonte de energia</b>	230VAC.50Hz L/N/PE		400VAC.50Hz 3P/N/PE										
<b>Certificado</b>	CE, FCC												
<b>Suporte RIP</b>	Caldera, Onyx												
<b>Cura UV</b>	LED refrigerado												
<b>Interface</b>	PCIE de alta velocidade												
<b>Ambiente</b>	Sala de trabalho em separado, limpa e bem ventilada, evite a luz direta do sol Temperatura: 21°C – 26°C Humidade constante: 40% - 60%												

**HandTop**  
Create New Value



## HT1610UV | HT2512UV | HT2518UV | HT3116UV | HT3020UV Mesa

**Criar valor para os clientes; ser um fabricante líder mundial de equipamento de impressão digital inteligente.**

- A configuração de produtos diversificada e a solução de aplicação satisfazem as diferentes necessidades em áreas como publicidade, decoração, vidro e outras indústrias.
- Estabilidade confiável e desempenho conjugados com qualidade de impressão fotográfica e velocidade.
- A equipa de R&D de alto nível garante a otimização e atualização imediata de novos produtos e mantém a tecnologia avançada no campo da impressão digital.
- Forte aposta no acompanhamento e serviço pós-venda.
- Produto de elevado valor e versatilidade proporciona-lhe mais valia e oportunidades de negócio.

**ludimax**

ludimax.com, trading lda  
rua Porto da Pedra  
2460-898 Turquel | Portugal  
tel. (+351) 262 915 110 | fax (+351) 262 915 111  
www.ludimax.com

**HandTop**  
Create New Value

www.handtopuv.com

**HT1610UV Flatbed**

1.6 x 1.0m Área do material

**HT2512UV Flatbed**

2.5 x 1.22m Área do material

**HT3116UV Flatbed**

3.1 x 1.6m Área do material

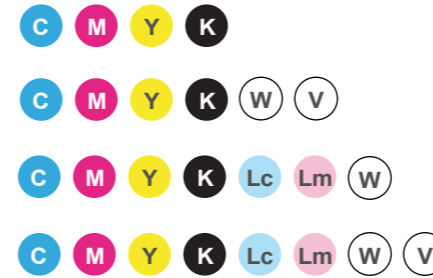
**HT3020UV Flatbed**

3.05 x 2.05m Área do material

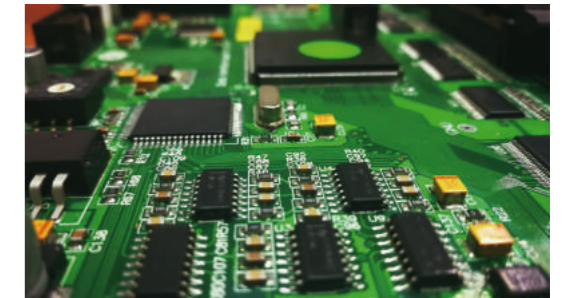
- 1 Sistema automático de pressão negativa**  
Utilizando a placa PCB para controlar a pressão negativa, definindo os dados de pressão negativa do software.
- 2 Cabeças de impressão Ricoh Gen6**  
Com gota variável, imagem verdadeira em escala de cinza de 7 a 21 Picolitros
- Cabeças de impressão Kyocera**  
Com gota variável, imagem verdadeira em escala de cinza de 4, 6 e 10 Picolitros com resolução até 1200 dpi.
- 3 Lâmpadas de cura LED**  
Secagem instantânea da tinta UV flexível para produção rápida. Ajustável durante o processo de produção.
- 4 Sistema de Detecção Automática de Altura**  
Deteta automaticamente a altura do material até 100 mm de espessura e calibra a distância da cabeça de impressão para o correcto posicionamento da gota variável e qualidade de imagem fotográfica.
- 5 Interruptores de Paragem de Emergência**  
Para o funcionamento em qualquer canto para salvaguarda da impressora.
- 6 Potência de vácuo e interruptor de lâmpada**  
Interruptores para mesa de vácuo e lâmpadas.
- 7 Sistema de registo de pinos mecânicos**  
Registo de pinos para colocação precisa e consistente do substrato rígido.



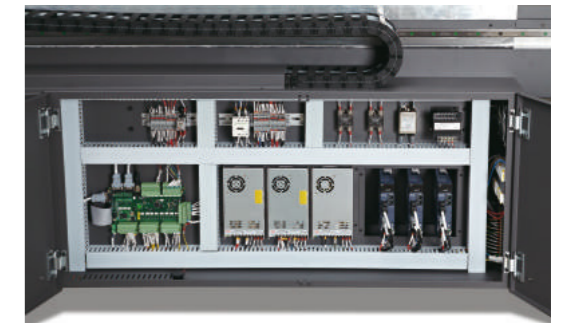
Configurações de cores



- 8 Válvula de Vácuo Reversível**  
Inverte o vácuo de ar para facilitar o carregamento do material rígido.
- 9 Função de impressão reversível e modo de impressão de repetição**  
Os modos de impressão reversível e de repetição permitem uma maior eficiência na produção.
- 10 Velocidade máxima de impressão: Até 91m<sup>2</sup>/h (HT3020)**  
Projetado para impressão de alta qualidade e saídas de até 91m<sup>2</sup>/h com capacidade total. (HT3020 kyocera com filas duplas)
- 11 Supressão estática (opcional)**  
Ionizador opcional de supressão que elimina a electricidade estática no material.
- 12 Módulo de Controlo Integrado**  
Funções avançadas, software de autodesenvolvimento, módulo de controlo independente, eficiente e conveniente.



Sistemas de controlo inteligente e placas PCB com tecnologia própria.



Construção industrializada garante longevidade e fiabilidade.

**Cabeça de Impressão Kyocera KJ4A**

Qualidade do Bocal : 2656 Injectores  
Resolução Física: até 1200dpi  
Gota variável: 4-6-10pl  
Frequência Máxima de Operação: 30Khz  
Largura de Impressão Efectiva: 112.35mm



**Cabeça de Impressão Ricoh Gen6**

Qualidade do Bocal : 1280 Injectores  
Resolução Física: até 1200dpi  
Gota variável: 7-14-21pl  
Frequência Máxima de Operação: 30Khz  
Largura de Impressão Efectiva: 54.1mm

