

**Siser**

Termo Adesivos de Corte

## PS Adhesive + HS Foil

PS Adhesive, película em poliuretano (PU) transparente

HS Foil, película em poliéster (PET) opaca

Para aplicação em tecidos de algodão e poliéster

- Suporte em poliéster com 75µ de espessura (PS Adhesive)
- Várias cores e acabamentos (HS Foil)





Termo Adesivos de Corte

# PS Adhesive + HS Foil

Certificações:

Cumprimento da norma REACH



## PS Adhesive

Película transparente de 60µ de espessura com adesivo sensível à temperatura. Concebida para facilitar a aplicação da película HS Foil.

## Dimensões

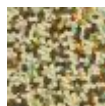
Comprimento: 2.5m | 5m | 10m | 15m | 20m | 25m

Largura: 500mm

Para mais informações e dados técnicos consulte o site [www.dimatur.pt](http://www.dimatur.pt)



## HS Foil - Cores



HSF0001



HSF0002



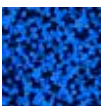
HSF0003



HSF0004



HSF0005



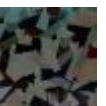
HSF0006



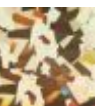
HSF0007



HSF0008



HSF0014



HSF0015



HSF0016



HSF0017



HSF0018



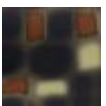
HSF0019



HSF0020



HSF0021



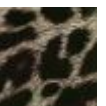
HSF0022



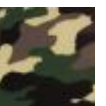
HSF0023



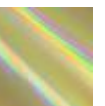
HSF0024



HSF0025



HSF0026



HSF0030



HSF0031



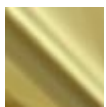
HSF0035



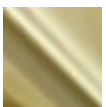
HSF0038



HSF0039



HSF0040



HSF0041



HSF0042



HSF0043



HSF0044



HSF0045



HSF0046



HSF0047



HSF0048



HSF0049



HSF0050



HSF0051



Aplicações:



cotton

polyester

### HS Foil

Película opaca com 20 $\mu$  de espessura. Produz um efeito holográfico. Várias cores, com acabamento brilhante ou mate.

### Dimensões

Comprimento: 10m

Largura: 500mm

Exemplo de aplicação: algodão, poliéster, misturas de algodão com poliéster. Não compatível com têxteis sublimados.

### Dados técnicos



PS Adhesive: poliuretano  
HS Foil: poliéster



Espessura média  
PS Adhesive: 60 microns  
HS Foil: 20 microns



Pressão recomendada  
PS Adhesive: 50gf



Lâmina  
PS Adhesive: a 45°

### Instruções de aplicação



PS Adhesive 5 segundos +  
HS Foil 10 segundos



150°C



Pressão média  
(3/4 bar)



Remoção da película de suporte  
PS Adhesive: a quente  
HS Foil: a frio

### Instruções de lavagem



Aguardar 24h após aplicação para primeira lavagem



Não lavar a seco



Máximo 40°



Não levar à máquina de secar roupa



Não usar lixívia ou outros agentes químicos agressivos

The Siser logo is displayed in white text on a red background. The word 'Siser' is written in a bold, sans-serif font. The background of the entire advertisement is a close-up of a pink ribbed t-shirt with the word 'fritada' printed in a colorful, cursive font. The letters are made of a shiny, multi-colored foil material. Below the t-shirt, there is a large, colorful, iridescent foil material that looks like a rainbow spectrum. The overall aesthetic is vibrant and modern.

## PS Adhesive + HS Foil

Adequado para algodão, poliéster, elastano ou misturas de algodão com poliéster. Não aplicar em tecidos sublimados.