

fixy

Adesivos Industriais e Embalagem

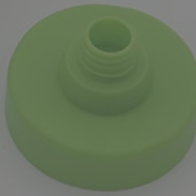
Flex Clear Glue MP620



- Adesivo e selante mono-componente à base de polímero MS
- Alta elasticidade
- Resistência a grandes cargas e raios UV
- Transparente após o endurecimento
- Embalagem sustentável



Flex Clear Glue MP620



EMBALAGEM SUSTENTÁVEL

80% MENOS PLÁSTICO



A ponta é feita de plástico 100% reciclado e tampa do biopolímero

O saco em forma de tubo evita a sujidade do cartucho de cartão

O invólucro do cartucho é feito 100% de papel



Adesivo e selante mono-componente à base de polímero MS de alta performance, proporcionando alta elasticidade, resistência a grandes cargas, aos raios UV, perfeito para colagens e vedações em vários tipos de substratos (lisos e porosos). Não contém solventes nem isocianatos. Apresenta-se cristalina após o endurecimento.

Quantidade: 280 ml

