

Modelo	HTQ3200UV GEN6
Cabeças de Impressão	Ricoh GEN6
Número de cabeças de impressão	2-6 cabeças
Resolução	726 x 2400dpi
Velocidade de impressão	Produção Rápida 2H4C/2H4C+W 726x600dpi - 4 Passes - 43.80m ² /h 4H4C/6H6C 726x600dpi - 4 Passes - 77.65m ² /h
	Produção Normal 2H4C/2H4C+W 726x900dpi - 6 Passes - 29.20m ² /h 4H4C/6H6C 726x900dpi - 6 Passes - 52.76m ² /h
	Alta Qualidade 2H4C/2H4C+W 726x1200dpi - 8 Passes - 21.84m ² /h 4H4C/6H6C 726x1200dpi - 8 Passes - 41.12m ² /h
Largura máxima	3.2m
Espessura máxima do material	2mm
Tipo de material	Material de rolo flexível
Tinta	Tinta curável a favor do meio ambiente UV flexível (Livre de VOC)
Cores de tinta	Ciano, Magenta, Yellow, Black, Light Cyan, Light Magenta, White
Dimensões do equipamento	5100x1250x1600 (Comprimento x Largura x Altura)
Peso do equipamento	2350 Kg
Peso bruto do equipamento	3450 Kg
Consumo	7.2KW(22A)
Fonte de energia	380VAC. 50Hz 3xL/N/PE
Suporte RIP	SAi FlexiPrint
Cura UV	LED refrigerado
Interface	PCIE de alta velocidade
Ambiente	Sala de trabalho em separado, limpa e bem ventilada, evite a luz direta do sol Temperatura: 21°C–26°C Humidade constante: 50% - 65%



HTQ3200UV

Rolo a Rolo

Criar valor para os clientes; ser um fabricante líder mundial de equipamento de impressão digital inteligente.

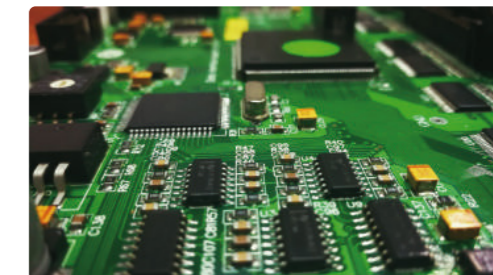
- *A configuração de produtos diversificada e a solução de aplicação satisfazem as diferentes necessidades em áreas como publicidade, decoração, vidro e outras indústrias.*
- *Estabilidade confiável e desempenho conjugados com qualidade de impressão fotográfica e velocidade.*
- *A equipa de R&D de alto nível garante a otimização e atualização imediata de novos produtos e mantém a tecnologia avançada no campo da impressão digital.*
- *Forte aposta no acompanhamento e serviço pós-venda.*
- *Produto de elevado valor e versatilidade proporciona-lhe mais valia e oportunidades de negócio.*



HTQ3200UV Impressora Rolo a Rolo

Largura do material 3.2m

Configurações de cores



Sistemas de controle inteligente e placas PCB com tecnologia própria.

1 Lâmpada LED de arrefecimento a água

Alto desempenho de cura com temperatura operacional mais baixa e sistema LED de refrigeração a água favorável ao meio ambiente.

2 Supressão estática (opcional)

Ionizador opcional de supressão que elimina a electricidade estática no material.

3 Cabeças de impressão Ricoh

Com gota variável, imagem verdadeira em escala de cinza 5, 10 e 15 Picolitros com resolução até 1200dpi.

4 Plataforma de impressão com refrigeração a água com zona de sucção ajustável

Design especial para material sensível ao calor, evita a distorção criada por altas temperaturas durante a impressão.

5 Função para impressão em mesh

Design especial com kit de mesh, opcional para os clientes que querem imprimir neste tipo de material.

6 Sistema de alimentação de rolos duplos/Sistema de alimentação de eixo de ar

Sistema de carregamento de media de rolo duplo permite mais tipos de impressão de material.

7 Suporte de dois rolos de impressão de material

Faça o uso completo da impressão, suporta diferentes saídas de imagem simultaneamente em 2 rolos de material.

8 Sistema automático de pressão negativa

Utilizando a placa PCB para controlar a pressão negativa, definindo os dados de pressão negativa do software.



Construção industrializada garante longevidade e fiabilidade.

9 Módulo de Controle Integrado

Funções avançadas, software de autodesenvolvimento, módulo de controlo independente, eficiente e conveniente.

10 Sistema de Detecção Automática de Altura

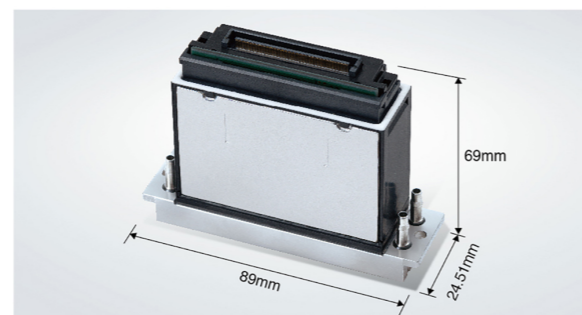
Deteta automaticamente a altura do material até 30mm de espessura e calibra a distância da cabeça de impressão para o posicionamento da gota variável e qualidade de imagem.

11 Redutor de alta precisão

O redutor de alta precisão na direção Y aumenta a precisão do passo para uma impressão de elevada qualidade.

Cabeça de Impressão Ricoh GEN6

- Qualidade do Bocal : 1280 (4x320) injectores
- Resolução Física: 1200dpi
- Gota variável: 5-10-15pl
- Frequência Máxima de Operação: 30Khz
- Viscosidade da tinta: 10-12 mPa * s
- Largura de Impressão Efectiva: 54.1mm



RICOH MH5320 (two color model)