



HandTop HT3200UV HK4

A impressora Handtop HT3200UV HK4 é um tipo de impressora híbrida UV de alta velocidade e alta precisão especialmente projetada para empresas de impressão que necessitam de requisitos multifuncionais.

Equipada com 2-4 cabeças de impressão piezoelétricas em escala de cinza Kyocera, utiliza a tecnologia de gota multi-drop para diminuir a quantidade de tinta utilizada aquando a produção.

A impressora HT3200UV HK4 pode imprimir em alta velocidade e alta precisão em CMYK até 1200 dpi a uma velocidade máxima até 50m2/h.



Impressão em backlit



Impressão Fotográfica



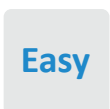
Impressão Interior



Impressão Exterior



Impressão tecnologia UV



Utilização intuitiva

Impressora Híbrida - Largura do material até 3.2 m

Configuração de cores



Sistema automático de pressão negativa

Utilizando a placa PCB para controlar a pressão negativa, definindo os dados de pressão negativa do software.

Cabeças de impressão Kyocera (1 cabeça com 2 cores)

Com gota variável, imagem verdadeira em escala de cinza de 4, 6 e 10 Picolitros

Lâmpadas de cura UV/LED (Opcional)

Secagem instantânea da tinta UV flexível para produção rápida. Ajustável durante o processo de produção.

Sistema de Detecção Automática de Altura

Deteta automaticamente a altura do material até 50 mm de espessura e calibra a distância da cabeça de impressão para o correcto posicionamento da gota variável e qualidade de imagem fotográfica.

Dispositivo de ajuste de tensão

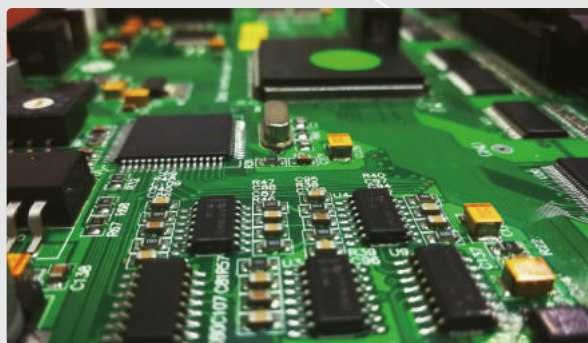
Dispositivo de ajuste de tensão para o rolo ajuda a evitar rugas durante a alimentação.

Barra de alinhamento retráctil

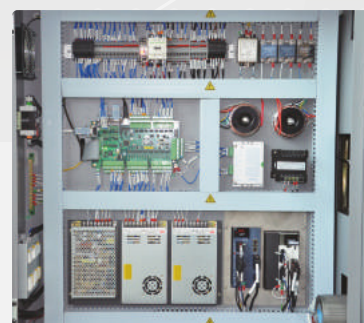
A barra de alinhamento retráctil permite a colocação do material de forma precisa e consistente.

HandTop

HT3200UV HK4



Sistemas de controlo inteligente e placas PCB com tecnologia própria.



Construção industrializada garante longevidade e fiabilidade.

Supressão estática (opcional)

Ionizador opcional de supressão que elimina a electricidade estática no material.

Botão de paragem de emergência

Interrompa a operação de qualquer canto quando a impressora estiver em emergência.

Módulo de controlo Integrado

Funções avançadas, software de autodesenvolvimento, módulo de controlo independente, eficiente e conveniente.

Sistema de Correção Automática de Correia

O sistema de correção da correia automática detetará a movimentação da correia, se a mudança for detetada, o sistema irá ajustar automaticamente o movimento da correia para o caminho certo.

Cabeça de impressão Kyocera

Quantidade do Bocal : 2656 Injectores
Resolução Física: 2 x 300dpi
Gota: Variável 4-6-10pl
Frequência Máxima de Operação: 30Khz
Largura de Impressão Efectiva: 112.35mm



Especificações

Modelo	HT3200UV HK4
Tipo de cabeça	Kyocera KJ4A
Número de cabeças de impressão	4 cabeças (CMYK)
Resolução	1200 x 1200 dpi
Velocidade de impressão	Rápido: 50 m ² /h - Produção: 36 m ² /h - Qualidade: 25 m ² /h
Modo de impressão	Uni-direcional ou Bi-direcional
Largura máxima do material	3200 mm
Espessura máxima do material	50 mm
Tipo de material	Rígido e flexível
Tipo de tinta	Tinta UV
Tinta - Cores	C, M, Y, K
Formato de ficheiros	Adobe Postscript Level 3, Pdf, Jpeg, TIFF, Eps, Ai
Consumo	8.3 KW (20A)
Fonte de alimentação	400VAC. 50Hz 3P/N/PE
Cerificado	CE, FCC
Rip software	Caldera V14 ou superior (opcional)
Cura da tinta	Cura Halogénio/LED (opcional)
Transferência de ficheiro	PCIE de alta velocidade
Ambiente	Sala de trabalho em boas condições de limpeza e ventilação. Temperatura ambiente: 20°C – 26°C Humidade constante: 55% - 70%
Dimensões do equipamento (CxLxA)	6.19 m x 1.59 m x 1.62 m
Peso líquido	2260 Kg
Peso bruto	3130 kg