



HandTop HT3200UV HK8

A impressora Handtop HT3200UV HK8 é um tipo de impressora híbrida UV de alta velocidade e alta precisão especialmente projetada para empresas de impressão que necessitam de requisitos multifuncionais.

Equipada com 4-8 cabeças de impressão piezoelétricas em escala de cinza Kyocera, utiliza a tecnologia de gota multi-drop para diminuir a quantidade de tinta utilizada aquando a produção.

A impressora HT3200UV HK8 pode imprimir em alta velocidade e alta precisão em CMYK até 1200 dpi a uma velocidade máxima até 104m²/h.



Impressão em backlit



Impressão Fotográfica



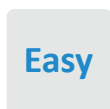
Impressão Interior



Impressão Exterior



Impressão tecnologia UV



Utilização intuitiva

Impressora Híbrida - Largura do material até 3.2 m

Configuração de cores



Sistema automático de pressão negativa

Utilizando a placa PCB para controlar a pressão negativa, definindo os dados de pressão negativa do software.

Cabeças de impressão Kyocera (1 cabeça com 2 cores)

Com gota variável, imagem verdadeira em escala de cinza de 4, 6 e 10 Picolitros

Lâmpadas de cura UV/LED (Opcional)

Secagem instantânea da tinta UV flexível para produção rápida. Ajustável durante o processo de produção.

Sistema de Deteção Automática de Altura

Deteta automaticamente a altura do material até 50 mm de espessura e calibra a distância da cabeça de impressão para o correcto posicionamento da gota variável e qualidade de imagem fotográfica.

Dispositivo de ajuste de tensão

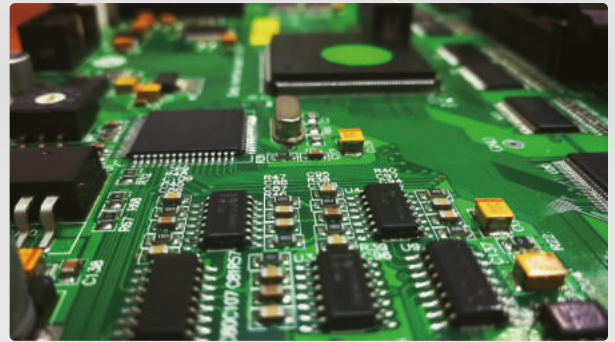
Dispositivo de ajuste de tensão para o rolo ajuda a evitar rugas durante a alimentação.

Barra de alinhamento retráctil

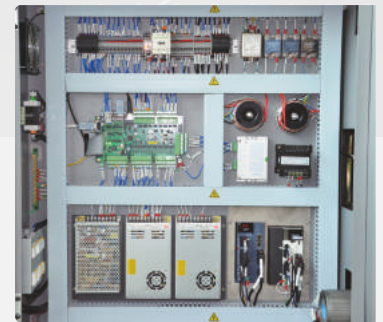
A barra de alinhamento retráctil permite a colocação do material de forma precisa e consistente.

HandTop

HT3200UV HK8



Sistemas de controlo inteligente e placas PCB com tecnologia própria.



Construção industrializada garante longevidade e fiabilidade.

Supressão estática (opcional)

Ionizador opcional de supressão que elimina a electricidade estática no material.

Botão de paragem de emergência

Interrompa a operação de qualquer canto quando a impressora estiver em emergência.

Módulo de controlo Integrado

Funções avançadas, software de autodesenvolvimento, módulo de controlo independente, eficiente e conveniente.

Sistema de Correção Automática de Correia

O sistema de correção da correia automática detetará a movimentação da correia, se a mudança for detetada, o sistema irá ajustar automaticamente o movimento da correia para o caminho certo.

Cabeça de impressão Kyocera

Quantidade do Bocal : 2656 Injectores
Resolução Física: 2 x 300dpi
Gota: Variável 4-6-10pl
Frequência Máxima de Operação: 30Khz
Largura de Impressão Efectiva: 112.35mm



Especificações

Modelo	HT3200UV HK8
Tipo de cabeça	Kyocera KJ4A
Número de cabeças de impressão	8 cabeças (CMYK)
Resolução	1200 x 1200 dpi
Velocidade de impressão	Rápido: 104 m ² /h - Produção: 75 m ² /h - Qualidade: 53 m ² /h
Modo de impressão	Uni-direcional ou Bi-direcional
Largura máxima do material	3200 mm
Espessura máxima do material	50 mm
Tipo de material	Rígido e flexível
Tipo de tinta	Tinta UV
Tinta - Cores	C, M, Y, K
Formato de ficheiros	Adobe Postscript Level 3, Pdf, Jpeg, TIFF, Eps, Ai
Consumo	8.3 KW (20A)
Fonte de alimentação	400VAC. 50Hz 3P/N/PE
Cerificado	CE, FCC
Rip software	Caldera V14 ou superior (opcional)
Cura da tinta	Cura Halogénio, Led (opcional)
Transferência de ficheiro	PCIE de alta velocidade
Ambiente	Sala de trabalho em boas condições de limpeza e ventilação. Temperatura ambiente: 20°C – 26°C Humidade constante: 55% - 70%
Dimensões do equipamento (CxLxA)	6.19 m x 1.59 m x 1.62 m
Peso líquido	2260 Kg
Peso bruto	3130 kg