

Xpert Jet 1641SR PRO

A nova impressora Mutoh XpertJet 1641SR Pro de 64 polegadas (162 cm) de largura oferece tudo o que você espera de uma impressora de grande formato Mutoh – uma impressora robusta e confiável, que oferece sempre produções em alta qualidade. A XpertJet 1641SR-P têm integrada uma nova cabeça de impressão piezo extralarga AccuFine, oferecendo a melhor precisão de colocação de gotas e tecnologia i-screen, um novo algoritmo de controle que revoluciona a qualidade de saída a 4 cores. O Rip VerteLith RIP incorpora a Clear Tone Screening propriedade da Mutoh, oferecendo os melhores gradientes e tons de pele, sem qualquer ruído. As tintas para impressão interior e exterior Mutoh MS51 obtiveram a certificação GREENGUARD Gold no mais alto nível, o que significa que a pode utilizar em toda a gama de materiais, mesmo os aplicados em ambientes sensíveis, como escolas e hospitais. Os custos operacionais e os benefícios da secagem rápida da primeira grande impressora da nova geração de tinta.



Impressão
em backlit



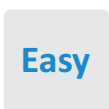
Impressão
fotográfica



Impressão
interior



Impressão
exterior



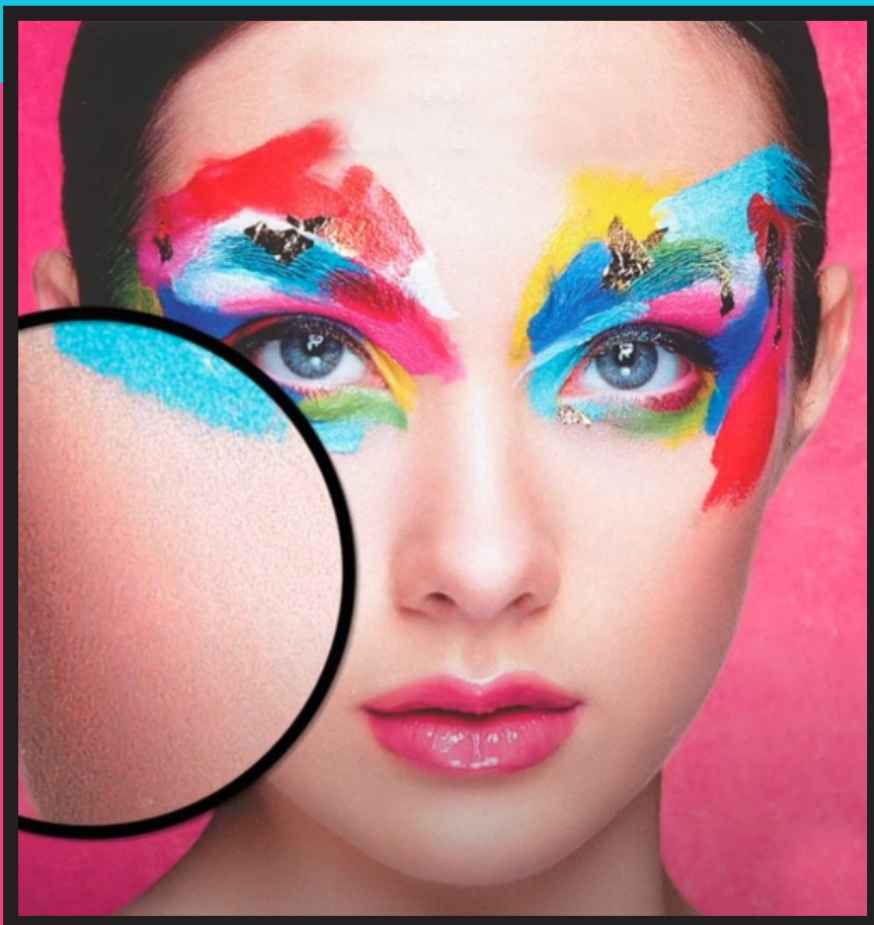
Easy

Utilização
intuitiva

Impressora Grande Formato

MUTOH *XpertJet* 1641SR Pro

- Impressora de sinalética e expositores de 162cm largura
- Nova cabeça de impressão AccuFine extra larga
- Supressão de faixas através da nova difusão i-screen
- Qualidade superior: aplicação de gotas com a melhor precisão da sua classe
- Aumento da velocidade: 201% mais rápida em comparação como modelo anterior
- Assistência incomparável ao utilizador: funções automatizadas que proporcionam maior eficiência e produtividade
- Sistema de recolha motorizados: 30, 40 e 100 kg



Melhores gradientes
e tons de pele através do sistema
RIP VerteLith Clear Tone

 **VerteLith**
■ ■ ■ ■

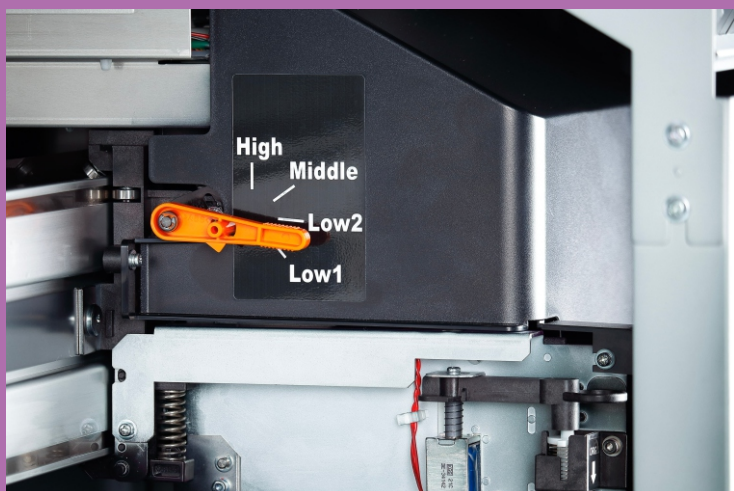
O "VerteLith" otimiza o desempenho da XPERTJET 1641SR Pro e proporciona resultados de qualidade inigualáveis e a eficiência do fluxo de trabalho empresarial.

Impressora Grande Formato

MUTOH



Luzes LEDs que indicam o estado do nível de tinta



Opção de selecionar a definição ideal da altura da cabeça para reduzir o risco de contacto com a cabeça de impressão e manter uma qualidade estável

XpertJet 1641SR Pro



Tintas MS51 com certificação
GREENGUARD Gold - o mais elevado!

- Ampla gama de cores, saída vibrante de alta densidade, excelente ganho de pontos
- Económica e fácil de utilizar
- Ideal para aplicações comerciais interiores e exteriores de longa duração
- Excelente resistência à abrasão e aos produtos químicos
- Durabilidade UV sem laminação no exterior até 3 anos



C M Y K

Painel táctil LED

visibilidade melhorada, suporte 8 línguas



Confiabilidade para uma produção sem interrupções!

Ajuste automático Bi-D



Ajuste automático
do material de impressão



Gestão de equilíbrio do rolo



Função selectiva do ponto



Novo efeito
de impressão i-screen



| Especificações | | |
|-------------------------|---------------------------|---|
| Modelo | | XPERTJET 1641SR PRO |
| Largura de impressão | | Máx. 1615 mm |
| Dimensões | | Impressora com suporte: 2,770mm x 895mm x 1,428mm (com a tampa fechada); 2,770mm x 895mm x 1,527mm (com a tampa aberta) / Quando o tinteiro está instalado: 2,770mm x 895mm x 1,611mm |
| Material | Largura | Máximo: 1,625mm / Mínimo: 500mm |
| | Espessura | Baixo1: 0.3mm, Baixo2: 0.8mm, Média: 1.3mm, Alta:2.8mm |
| | Diâmetro exterior do rolo | Máx. 200mm |
| Resolução | | 1200 dpi |
| Tinta | Tipo | Tinta ecológica MS51 |
| | Cores | Quatro cores (ciano, magenta, amarelo e preto) |
| | Capacidade de tinta | 1000ml saco / 300ml saco |
| Tecnologia de impressão | | Método de jato de tinta Piezo |
| Altura da cabeça | | Baixo1: 1.5mm, Baixo2: 2.2mm, Médio: 2.5mm, Alto: 4.0mm |
| Interface | | Gb-Ethernet (1000BASE-T) |
| Fonte alimentação | | Voltage AC 100V~120V ±10% / AC 200V~240V±10% Frequency: 50/60Hz±1Hz |
| Consumo de energia | Durante o funcionamento | AC100V~120V/AC200V~240V, 1100W ou menos |
| | Modo de repouso | AC100V~120V/AC200V~240V, 30W ou menos |
| RIP | | VerteLith (MUTOH genuine RIP software) |
| Ambiente de operação | | Temperatura: 20 a 32 °C (68 a 90 °F). humidade: 40 a 60% (sem condensação) |
| Peso da máquina | | 141kg |



As tintas MS51 foram desenvolvidas para aplicações interiores e exteriores, tais como: cartazes, sinalética, faixas, revestimentos de parede, gráficos para veículos, expositores de pontos de venda, reprodução de belas artes, fotografia, autocolantes..



DIMATUR®