



Fundido Cast Premium

SKINTAC HX30000

Película em PVC opaca, cast fundida

Adesivo acrílico estruturado, base solvente e de adesão permanente

Disponível em várias cores, acabamentos e espessuras

Para aplicação interior e exterior

Alta flexibilidade

- Espessuras entre 70 e 280 μ
- Suporte em papel com 145 gr/m² de espessura
- Adesivo estruturado Hex'Press
- Acabamento Brilhante, Mate, Super Mate ou Estruturado





Fundido Cast Premium

SKINTAC HX30000

Mate



HX30002M



HX30BTUM



HX30281M



HX30905M

VarioCor



HX30BPEB



HX30BNCB



HX30BBOB



HX30BLAB



HX30MAUB



HX30CAUB



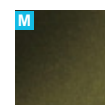
HX30RDID



HX30VVSb



HX30G446B



HX30N71M

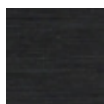
Escovado



HX30BASILB



HX30BAGANB



HX30BA889B

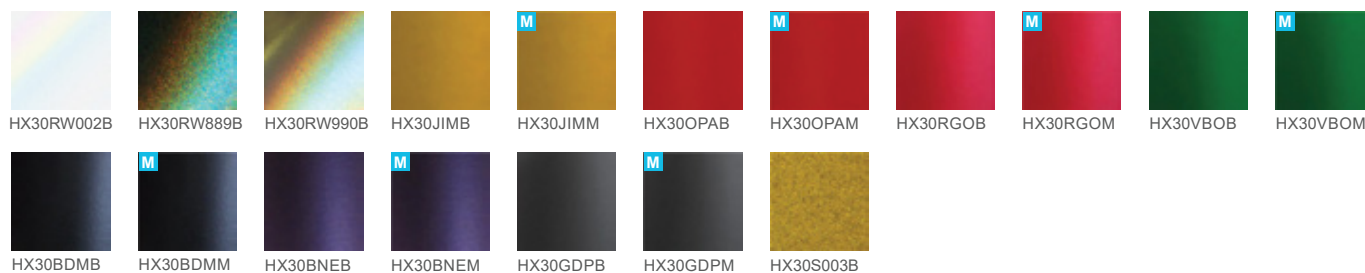
Adesivo estruturado para uma fácil e rápida aplicação, através da evacuação do ar.

Esta película mantém a cor original mesmo quando aplicada sob forte deformação(1), pois foi especialmente concebida para uma cobertura total e de fácil aplicação em superfícies curvas (côncavas e convexas), como: veículos (carros, motos, barcos, etc.) e objetos (móveis, telemóveis, laptops, etc.)

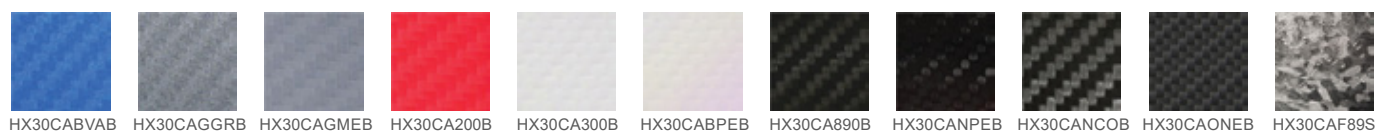
(1) As cores HX30CHSBRB, HX30CASBRB E HX30CAGBRB só podem ser aplicadas em superfícies planas ou ligeiramente curvas



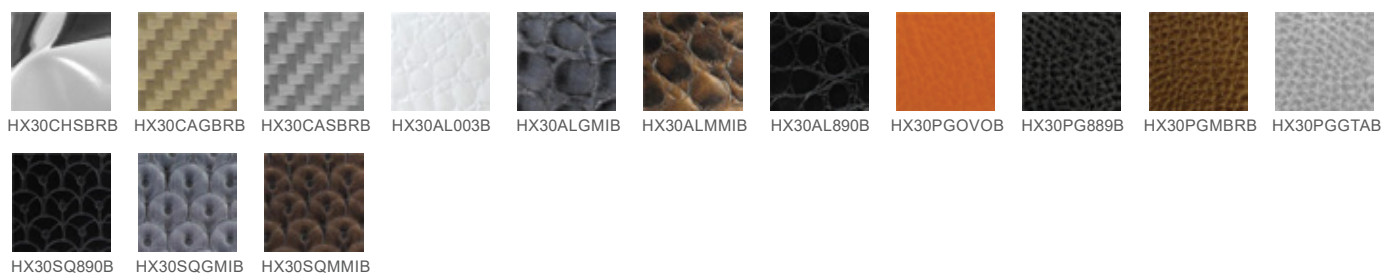
Pérola Iridescente e Glitter Super Brilhante



Carbono Colorido



Cromado, Carbono Metalizado e Efeito Texturado



Armazenamento

Durabilidade em armazém: 2 anos quando armazenado na sua embalagem original, a uma temperatura entre +15°C e +25°C (+59°F a +77°F) e humidade relativa entre 30 a 70%.

Guia de utilização

Temperatura mínima de aplicação:
+18°C (+64°F)

Temperatura de utilização:
-40°C a +90°C (-104°F a +194°F)

Para mais informação
e dados técnicos consulte o site
www.dimatur.pt





Dimensões

Comprimento: 30m

Largura: 1370mm | 1520mm (consoante a cor)

Durabilidade

Até 10 anos consoante a cor

A diferença entre os vários pigmentos de cor é determinante e influenciadora quanto ao período de descoloração. Uma durabilidade estimada é atribuída a cada cor do SKINTAC HX30000 através dos testes de envelhecimento sob raios UV e exposição natural

As durabilidades atribuídas não incluem as alterações provocadas por riscos ou contaminação do produto que ocorram durante a instalação e seu ciclo de vida

Durabilidades (anos)

Cor	Clima Europa central
Branco, Pretos mate	10
Cores, colorações mate	8
Variochrome	5
Textura Carbono HX30CAxxxB	5
Alumínio escovado HX30BASILB	5
Crocodilo, lantejoulas, peles (excepto dourado e prateado)	5
Textura de carbono dourado e prateado HX30CAGRBR, HX30CASBRB	4
Cromado	4
Super Glitter HX30SxxxB	2
Iridescente pérola HX30JIM, HX30OPA, HX30RGO, HX30BVO, HX30BNE, HX30BDM, HX30GDP	2

Espessuras

Efeito carbono prateado HX30CASBRB	240µ
Efeito carbono dourado HX30CAGRBR	280µ
Efeito carbono outras cores HX30CA000B	100 a 180µ (consoante a cor)
Efeito crocodilo HX30AL000B	160 a 210µ (consoante a cor)
Efeito lantejoulas HX30SQ000B	170 a 210µ (consoante a cor)
Efeito couro HX30PG00B	210µ
Efeito alumínio escovado HX30BASILB	130µ
Acabamento espelho prata HX30CHSBRB	70µ
Mate e super mate	100 a 110µ (consoante a cor)
Variochrome	110µ
Super Glitter	165µ
Iridescente pérola	135 a 165µ (consoante a cor)